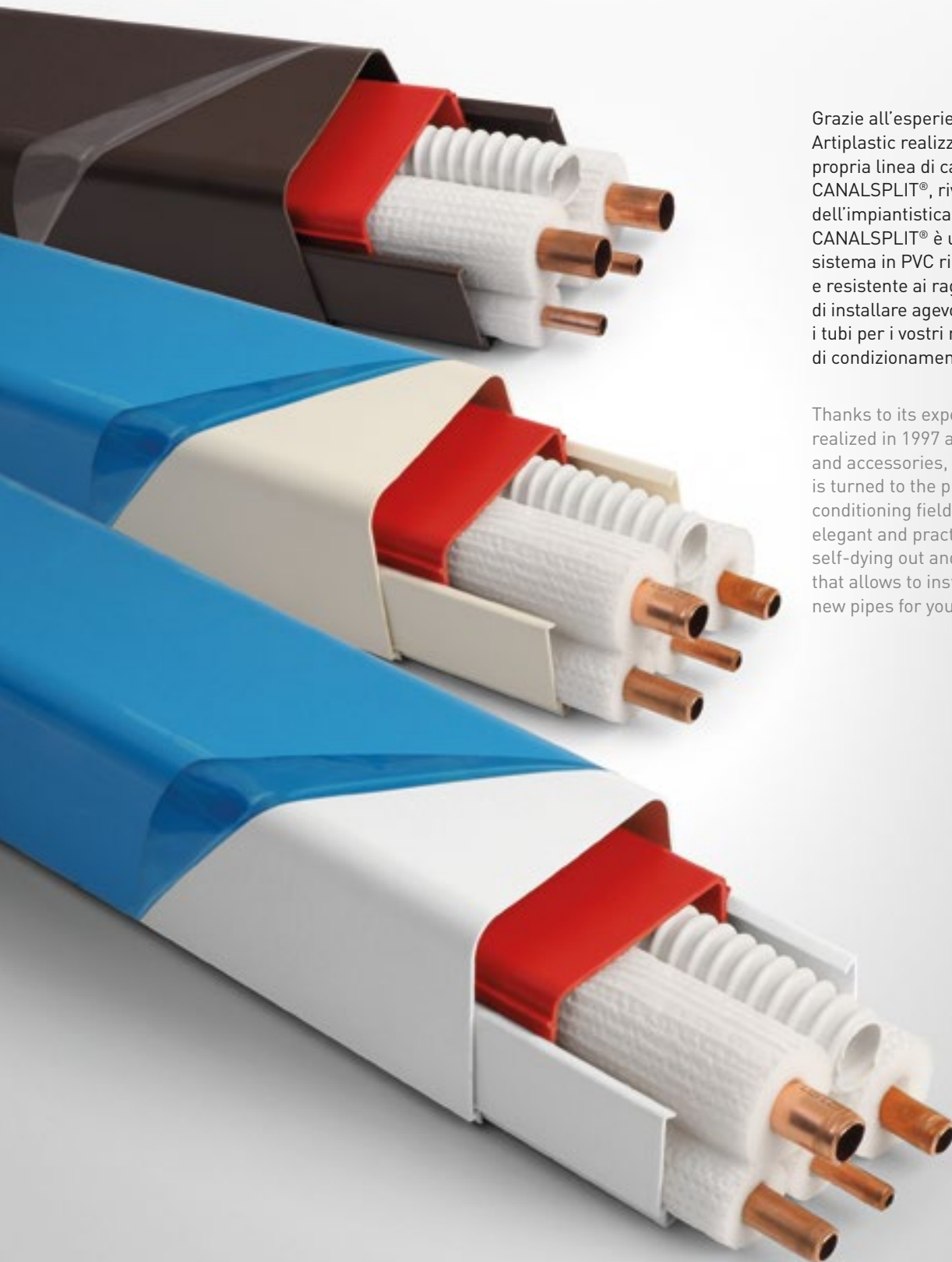


CANALI

DUCTS



Grazie all'esperienza acquisita ArtiPlastic realizza nel 1997 una propria linea di canali ed accessori, CANALSPLIT®, rivolti al settore dell'impiantistica nel condizionamento. CANALSPLIT® è un elegante e pratico sistema in PVC rigido autoestinguente e resistente ai raggi U.V., che permette di installare agevolmente e rapidamente i tubi per i vostri nuovi impianti di condizionamento.

Thanks to its experience ARTIPLASTIC realized in 1997 a proper line of ducts and accessories, CANALSPLIT®, that is turned to the plant engineering and conditioning field. CANALSPLIT® is an elegant and practical rigid PVC system self-dying out and resistant to U.V. rays, that allows to install easily and rapidly new pipes for your plants of conditioning.

COLORI
COLORS

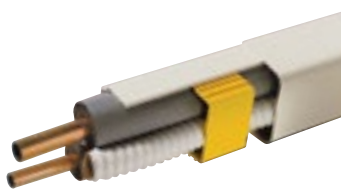


STANDARD
RAL 9001

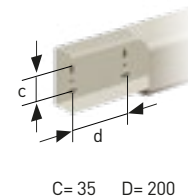
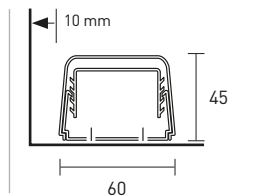


BCF
Versione con film protettivo
Filmed version

CANALSPLIT 06



TYPE 06
CODE 0612 BC
CODE 0612 BCF
CODE 0612 BCF-W
 PACKAGING 24 mt.

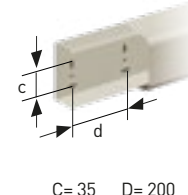
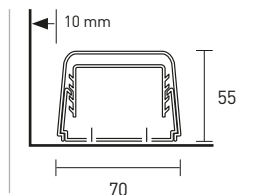


Canale idoneo per l'installazione di mono-split.
 Duct is designed for the installation of mono-splits.

CANALSPLIT 07

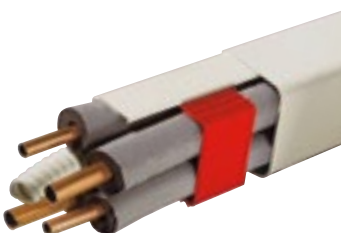


TYPE 07
CODE 0712 BC
CODE 0712 BCF
 PACKAGING 24 mt.

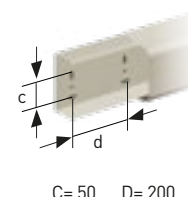
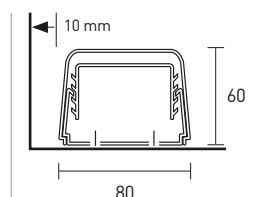


Canale idoneo per l'installazione di mono-split.
 Duct is designed for the installation of mono-splits.

CANALSPLIT 08



TYPE 08
CODE 0812 BC
CODE 0812 BCF
CODE 0812 BCF-M
CODE 0812 BCF-W
 PACKAGING 16 mt.



Canale idoneo per l'installazione di bi-split.
 Duct is designed for the installation of dual-splits.

CANALI

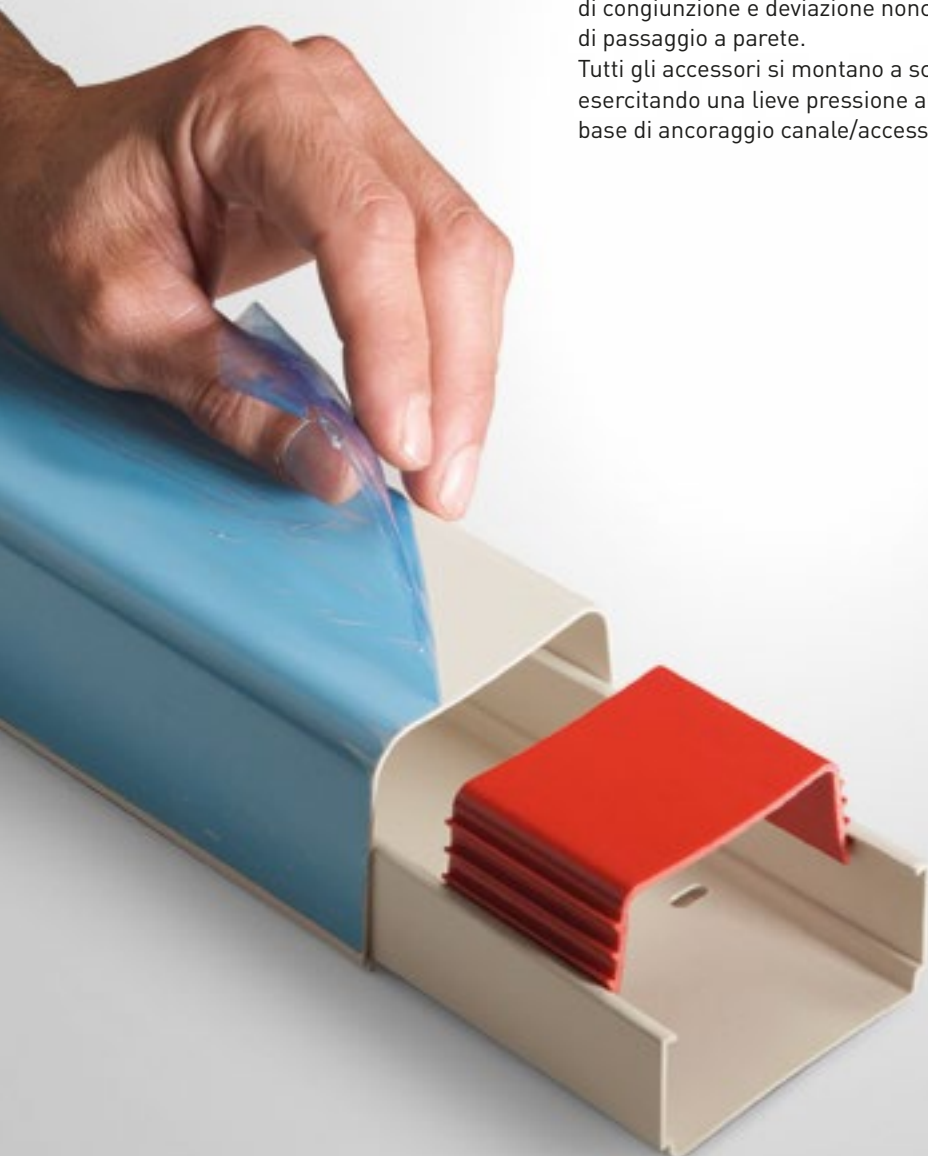
DUCTS

CANALSPLIT® viene fissato alla parete mediante tasselli ad espansione utilizzando le forature predisposte sulla base. I tubi vengono trattenuti alla base mediante apposite staffe "FAST BLOCK" ad inserimento rapido, rimovibili mediante una lieve divaricazione delle pareti.

CANALSPLIT® è dotato di un sistema di accessori di copertura nei punti di congiunzione e deviazione nonché di passaggio a parete. Tutti gli accessori si montano a scatto esercitando una lieve pressione alla base di ancoraggio canale/accessorio.

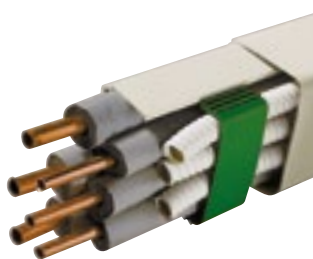
CANALSPLIT® is placed on the wall by screw anchors using the drillings on its base. The pipes are kept to the base by special stirrups "FAST BLOCK" thanks to their rapid insertion and removable by divaricating the walls.

CANALSPLIT® is provided with a system of coverage accessories in the conjunction and deviation points as well as wall crossing. All the accessories have an automatic release by making a light pressure to the duct/accessory's anchorage.



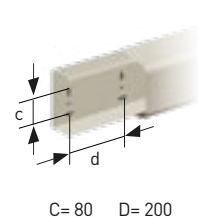
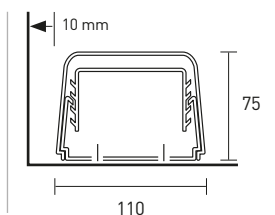
Staffa FASTBLOCK regolabile, inserimento rapido per fissaggio tubi, rimozione mediante lieve divaricamento delle pareti. Film protettivo a richiesta.

Adjustable FASTBLOCK bracket, rapid installation to fix the pipes, it can be removed by slightly divaricating the walls. Protection film under request.



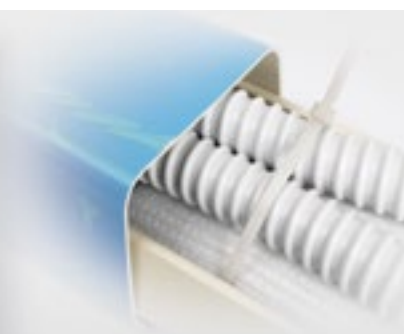
CANALSPLIT 12

TYPE	12
CODE	1212 BC
CODE	1212 BCF
CODE	1212 BCF-W
PACKAGING	8 mt.



Canale idoneo per l'installazione di multi-split.
Duct is designed for the installation of multi-splits.

BCF: Versione con film protettivo / Filmed version
-W: Versione in colorazione bianco puro / Pure white color version



Sistema alternativo di fissaggio dei tubi di rame mediante fascetta.

Alternative copper pipe fixing with cable ties.

ACCESSORI CANALSPLIT®

CANALSPLIT® ACCESSORIES

Gli accessori, come la canalizzazione, sono realizzati in PVC rigido antiurto resistente ai raggi UV.

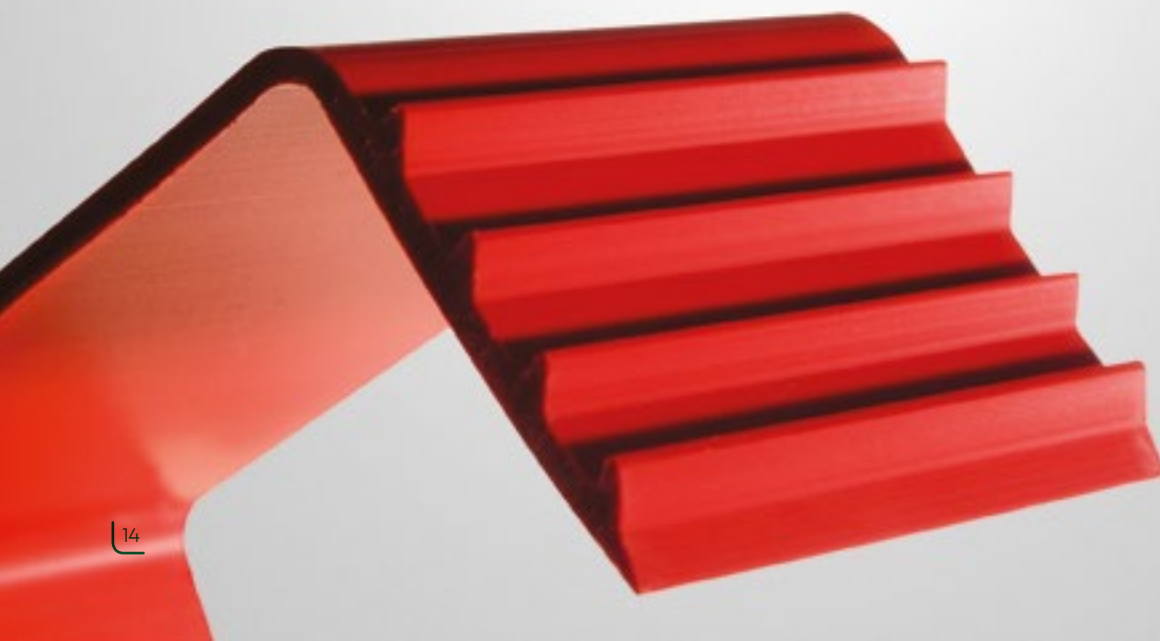
Gli stessi si applicano sul canale esercitando una lieve pressione nel punto di ancoraggio CANALE/ACCESSORIO.

Accessories such as the canalisation are made of rigid shock and U.V. resistant PVC. Accessories are mounted by slightly pressing the anchorage point CANAL/ACCESSORY.



Particolare staffa
FASTBLOCK regolabile.

Adjustable FASTBLOCK
bracket detail.





STAFFE FASTBLOCK BRACKETS

TYPE	06	07	08			
CODE	0603 ST	0703 ST	0803 ST			
PACKAGING	30	30	30			
COLOR	giallo yellow	arancione orange	rosso red			



GIUNTO COPERCHIO COVER JOINT

TYPE	06	07	08			
CODE	0604 GC	0704 GC	0804 GC			
CODE	-	-	0804 GC-M			
CODE	0604 GC-W	-	0804 GC-W			
PACKAGING	30	30	30			



ANGOLO INTERNO INTERNAL CORNER

TYPE	06	07	08	12		
CODE	0605 AI	0705 AI	0805 AI	1205 AI		
CODE	-	-	0805 AI-M	-		
CODE	0605 AI-W	-	0805 AI-W	1205 AI-W		
PACKAGING	8	8	6	4		



ANGOLO ESTERNO EXTERNAL CORNER

TYPE	06	07	08	12		
CODE	0606 AE	0706 AE	0806 AE	1206 AE		
CODE	-	-	0806 AE-M	-		
CODE	0606 AE-W	-	0806 AE-W	1206 AE-W		
PACKAGING	12	12	9	6		



CURVA PIANA PLANE CURVE

TYPE	06	07	08	12		
CODE	0607 CP	0707 CP	0807 CP	1207CP		
CODE	-	-	0807 CP-M	-		
CODE	0607 CP-W	-	0807 CP-W	1207CP-W		
PACKAGING	10	10	8	6		



TAPPO TERMINALE END CAP

TYPE	06	07	08	-		
CODE	0608 TT	0708 TT	0808 TT			
CODE	-	-	0808 TT-M			
CODE	0608 TT-W	-	0808 TT-W			
PACKAGING	12	12	9	-		

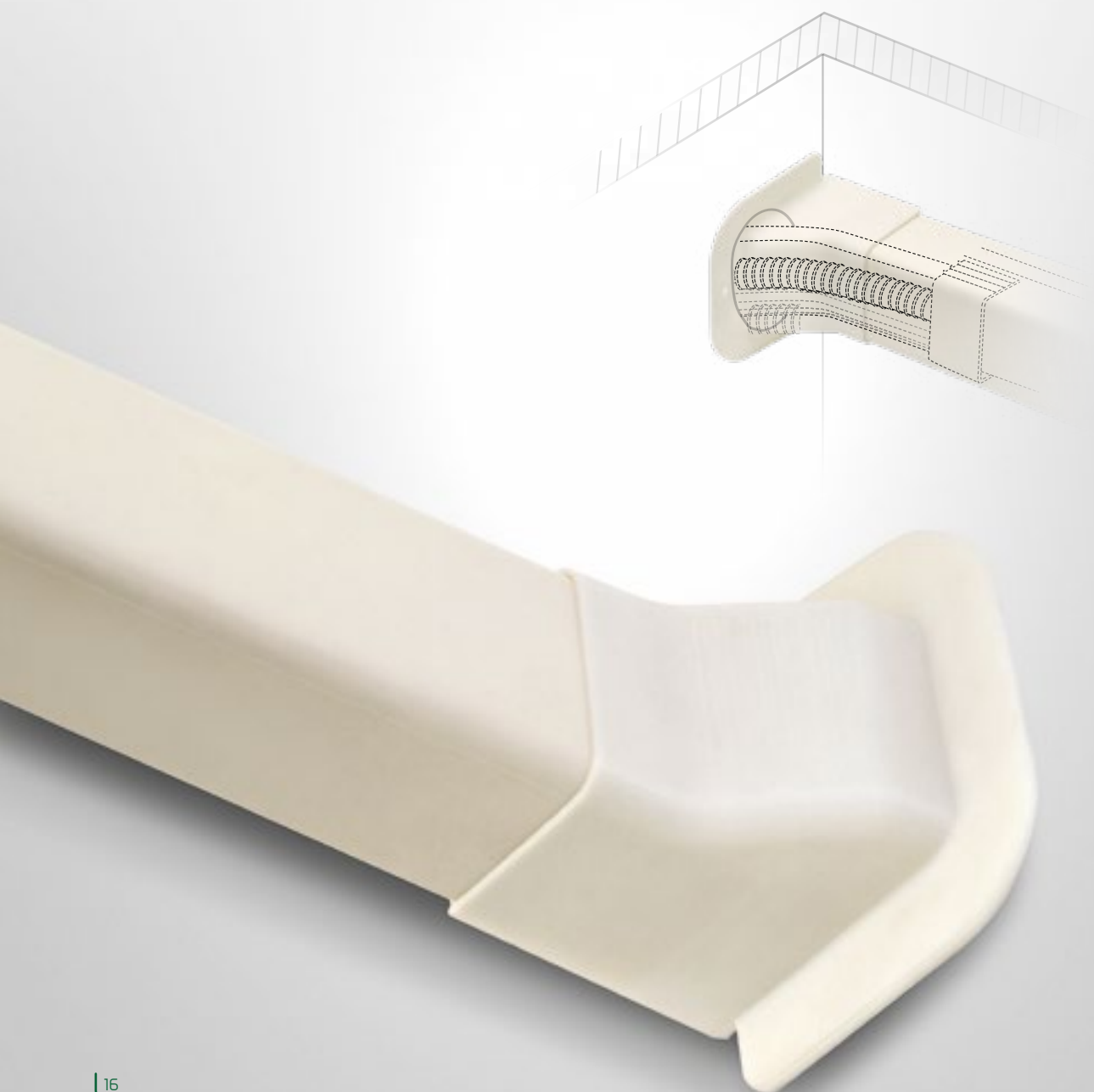
ACCESSORI

ACCESSORIES

Gli accessori, come la canalizzazione, sono realizzati in PVC rigido antiurto resistente ai raggi UV.

Gli stessi si applicano sul canale esercitando una lieve pressione nel punto di ancoraggio CANALE/ACCESSORIO.

Accessories such as the canalisation are made of rigid shock and U.V. resistant PVC. Accessories are mounted by slightly pressing the anchorage point CANAL/ACCESSORY.



Raccordo a muro.

Wall Junction



CURVA A MURO

CORNER WALL ELBOW

TYPE	06	07	08	12	
CODE	0609 CM	0709 CM	0809 CM	1209 CM	
CODE	-	-	0809 CM-M	-	
CODE	0609 CM-W	-	0809 CM-W	1209 CM-W	
PACKAGING	9	9	6	4	



PASSAGGIO A MURO

WALL PASSAGE

TYPE	06	07	08	12	
CODE	0610 PM	0710 PM	0810 PM	1210 PM	
CODE	-	-	0810 PM-M	-	
CODE	0610 PM-W	-	0810 PM-W	1210 PM-W	
PACKAGING	10	10	8	8	



RACCORDO MURO

WALL JUNCTION

TYPE	-	-	08	-	-
CODE	-	-	0816 RM	-	-
CODE	-	-	0816 RM-W	-	-
PACKAGING	-	-	6	-	-



GIUNTO FLESSIBILE

FLEXIBLE JOINT

TYPE	06	-	08	-	-
CODE	0611 GF	-	0811 GF	-	-
L (mm)	590	-	590	-	-
PACKAGING	6	-	4	-	-



DERIVAZIONE A "T"

"T" SHUNT

TYPE	-	-	08		
CODE	-	-	0813 DT		
CODE	-	-	0813 DT-W		
PACKAGING	-	-	4		

RIDUZIONE

REDUCTION

TYPE	-	-	08		
CODE	-	-	8060 RI		
CODE	-	-	8060 RI-W		
CODE	-	-	8070 RI		
PACKAGING	-	-	12		



DT 80



80-60

80-70

ACCESSORI SPECIALI

SPECIAL ACCESSORIES

Al fine di garantire installazioni sempre più rapide e precise è stata realizzata una serie di accessori speciali per le canaline tipo 06 e 08 nelle versioni standard e midi. La loro principale caratteristica è la possibilità di regolazione degli angoli e la capacità di risolvere particolari situazioni di installazione.

L'angolo verticale è derivato da un abbinamento tra angolo interno e curva piana. Consente così, in situazioni di limitato spazio disponibile, il cambio di direzione e piano pur rimanendo aderenti allo spigolo della parete.

In order to guarantee more rapid and practical installations it has been carried out a series of special accessories for the duct type 06 and 08 standard and midi models. Their main characteristic is the possibility of regulating the angles and the ability to solve any different kind of installation.

The vertical angle is a perfect coupling between the internal angle and the plane curve. So it allows, when there's a limited available space, the changing of both direction and plan keeping adherent to the edge of the walls.

Particolare movimento curva piana regolabile.

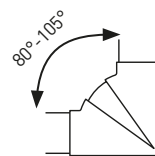
Adjustable plane curve movement detail.



ANGOLO INTERNO REGOLABILE

ADJUSTABLE INTERNAL ANGLE

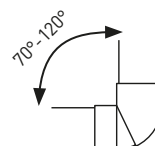
TYPE	06	08	-
CODE	0620 IR	0820 IR	-
CODE	0620 IR -W	0820 IR-W	-
PACKAGING	6	4	-



ANGOLO ESTERNO REGOLABILE

ADJUSTABLE EXTERNAL ANGLE

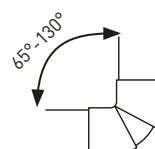
TYPE	06	08	-
CODE	0621 ER	0821 ER	-
CODE	0621 ER -W	0821 ER-W	-
PACKAGING	8	6	-



CURVA PIANA REGOLABILE

ADJUSTABLE PLANE CURVE

TYPE	06	08	12
CODE	0622 PR	0822 PR	1222 PR
CODE	0622 PR-W	0822 PR-W	1222 PR-W
PACKAGING	8	6	4



ANGOLO VERTICALE SINISTRO

LEFT VERTICAL ANGLE

TYPE	06	08	-
CODE	0614 VS	0814 VS	-
CODE	0614 VS-W	0814 VS-W	-
PACKAGING	6	4	-



ANGOLO VERTICALE DESTRO

RIGHT VERTICAL ANGLE

TYPE	06	08	-
CODE	0615 VD	0815 VD	-
CODE	0615 VD-W	0815 VD-W	-
PACKAGING	6	4	-